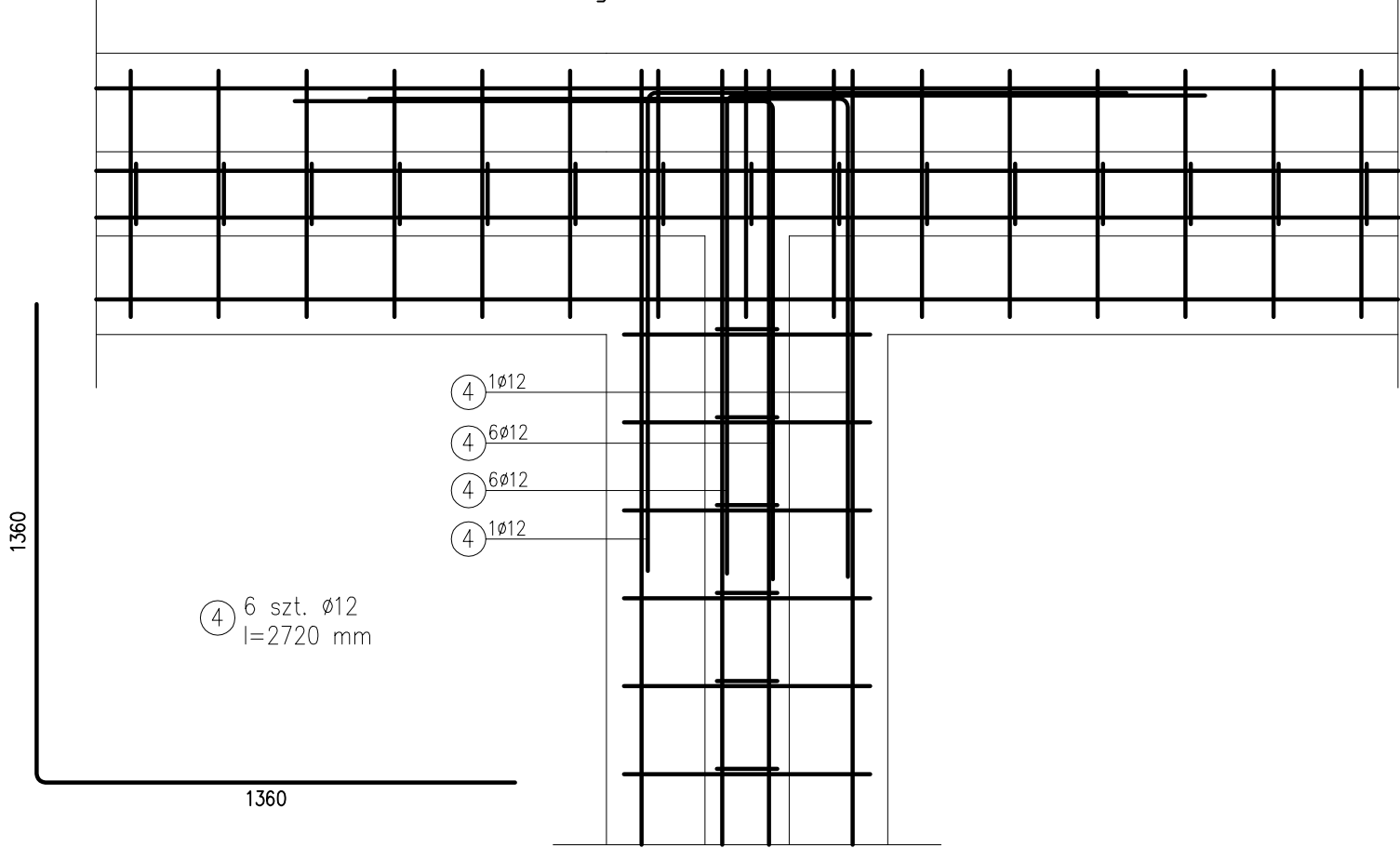



Szczegół uciąglenia zbrojenia ław
wykonać x16

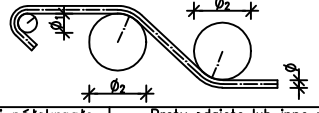


UWAGI	
1.	ROZPATRYWAĆ ŁĄCZNIE Z ODPOWIEDNIMI RYSUNKAMI ARCHITEKTONICZNYMI I BRANŻOWYMI, OPISEM TECHNICZNYM I SPECYFIKACJĄ TECHNICZNĄ.
2.	WSZYSTKIE ZMIANY POWINNY BYĆ UZGODNIONE Z PROJEKTANTEM.
3.	NIE ODCZYTYWAĆ WYMIARÓW ZE SKALI RYSUNKU, WYMIARY ODCZYTYWAĆ WYŁĄCZNIE Z LINII WYMIAROWYCH.
4.	WSZYSTKIE WYMIARY PODANO W CENTYMETRACH.
5.	WSZYSTKIE POZIOMY PODANO W METRACH.

Nr pręta	Stal	Śred.	Dłg.	Liczba	Dł. W [m] dla średnic	
					Stal A III N	
		[mm]	[m]	[szt.]	8	12
1	A-III N	12	2,72	10		27,2
Razem długość				[m]	0,00	27,20
Masa 1mb				[kg]	0,395	0,888
Razem masa dla 1 el.				[kg]	0,00	24,15
OGÓŁEM dla 1 el.				[kg]	24,15	
Razem masa dla:		16 el.		[kg]	0	386,4576
OGÓŁEM dla:		16 el.		[kg]	386,46	

BETON C25/30
STAL A–IIIN (B500SP)
OTULINA 3/5 CM

TEMAT INWESTYCJI	Budowa żłobka w miejscowości Józefowo.		
LOKALIZACJA	dz. nr ewid. 9-282/1, obr. Józefowo, gmina Włocławek, powiat włocławski, woj. kujawsko-pomorskie, iden. dz. 041813_2.0009.9-282/1		
INWESTOR	Gmina Włocławek ul. Królewiecka 7 87-800 Włocławek		
STADIUM	PROJEKT WYKONAWCZY		
JEDNOSTKA PROJEKTOWA PROWADZĄCA	<div><div></div><div>Archenika Sp. z o.o. ul. Jarochońskiego 51 60-248 Poznań tel.: +48 604 080 981; +48 602 881 331 biuro@archenika.pl www.archenika.pl</div></div>		
FUNKCJA	IMIĘ I NAZWISKO	NR UPR. W SPEC.	PODPIS
KONSTRUKCJA			
OPRACOWAŁ	mgr inż. Michał Nackoski	Upr. budowlane w specjalności konstrukcyjno-budowlanej do proj. i kier. rob. bud. nr WKP/0406/PWOK/21	
SPRAWDZIŁ	mgr inż. Hanna Dominiczak	Upr. budowlane w specjalności konstrukcyjno-budowlanej do proj. i kier. rob. bud. nr WKP/0219/PWOK/21	
TREŚĆ RYS.			SKALA
SZCZEGÓŁ UCIĄGLENIA ŁAWY			1:20
DATA	MARZEC 2025	NR KONTRAKTU	385
BRANŻA	NR REWIZJI	NR RYSUNKU	
K		PW-K-LF-05	
Rysunek stanowi własność Archenika Sp. z o.o. i nie może być kopiowany, rozpowszechniany, modyfikowany, i udostępniany osobom trzecim bez wcześniejszej pisemnej zgody właściciela.			

MINIMALNE ŚREDNICE WEWNĘTRZNE ZAGIĘĆ PRĘTÓW ŻEBROWANYCH			
			
Haki półokrągłe i proste, pętla: ϕ_1	Pręty odgięte lub inne pręty zagięte: $2 \cdot \phi$		
Średnica prętów	Minimalne otulenie betonem mierzone prostopadle do średnicy zagięcia		
$\phi < 20\text{mm}$	4 ϕ	$> 100\text{mm}$ i $> 7\phi$	10 ϕ
		$> 50\text{mm}$ i $> 3\phi$	15 ϕ
$\phi \geq 20\text{mm}$	7 ϕ	$\leq 50\text{mm}$ i $\leq 3\phi$	20 ϕ